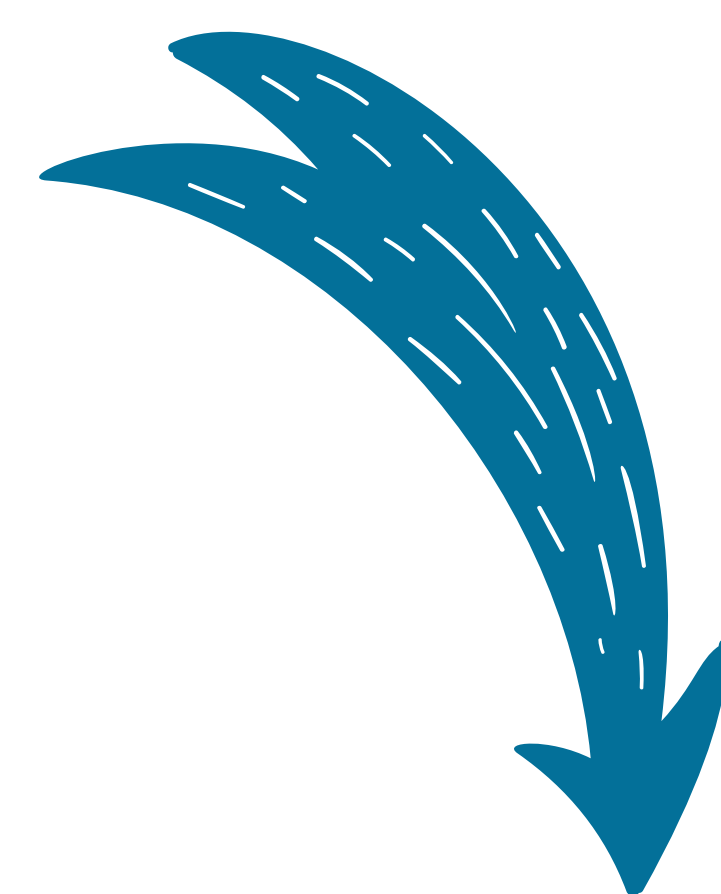
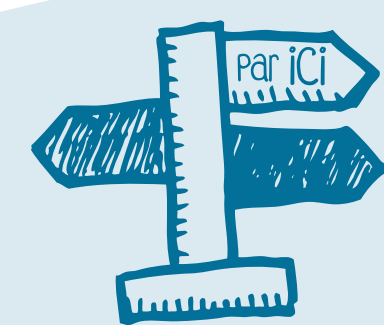




Pour me rendre à
ANGLET J'ai de nombreuses possibilités!



En voiture



Sorties d'autoroute
n°4 (Anglet) et 5 (Biarritz)

Paris (A10)	750 km 8h
Bordeaux (A63)	200 km 2h
Hendaye / Irun (A63)	30 km 35'
Pau (A64)	120 km 1h00
Toulouse (A64)	300 km 3h
St Sebastien (A63/A8)	50 km 45'
Bilbao (A63/A8)	150 km 1h30

En train



Gares de Bayonne ou Biarritz
à 5 minutes en voiture

Paris	4h10
Bordeaux	2h00
Dax	55'
Hendaye / Irun	35'
Pau	1h30
St Sebastien	1h20

Réserver : 3635 / www.oui.sncf

En avion

Aéroport Biarritz Pays Basque
7 esplanade de l'Europe, Anglet

05 59 43 83 83
www.biarritz.aeroport.fr
informations@biarritz.aeroport.fr

Vois directs Europe: Dublin – Birmingham – Londres –
Southampton – Copenhague – Stockholm – Helsinki –
Bruxelles – Luxembourg – Genève – Bâle-Mulhouse – Madrid
Vois directs France : Paris – Lille – Strasbourg – Lyon –
Nice – Marseille

Autres aéroports

Bordeaux	2h00
Pau	1h00
Fontarrabie	0h45
Bilbao	1h30